

Guia de Instalação e Inicialização

Para DataPage+ 2013

Índice

Instalando componentes de pré-requisito	1
Visão geral.....	1
Passo 1: Execute o setup.exe e inicie o assistente	1
Passo 2: Aceite os contratos de licença	2
Instalando o software DataPage+	5
Visão geral.....	5
Etapa 1: Acesse o assistente.....	5
Passo 2: Acordo de Licença do Usuário Final	6
Passo 3: Escolha um tipo de configuração	7
Passo 4: Clicar em Instalar	10
Passo 5: Finalize a instalação	12
Passo 6: Cheque os arquivos instalados.....	13
Arquivos de programa.....	13
Arquivos do banco de dados de demonstração	14
Usando o DataPage+ pela primeira vez.....	15
Visão geral.....	15
Passo 1: Inicie o software	15
Passo 2: Siga o Guia de Introdução	15
Resolução de problemas de instalação	17
Visão geral.....	17

Instalando componentes de pré-requisito

Visão geral

Este material contém informações sobre a instalação dos seguintes componentes de pré-requisitos:

- Microsoft .NET Framework 4
- Microsoft SQL Server 2008 Express

Passo 1: Execute o setup.exe e inicie o assistente

Se estiver instalando de um CD/DVD, clique duas vezes no arquivo **setup.exe** principal (Figura 1).

Se estiver instalando a partir de uma cópia baixada da web, extraia o conteúdo do arquivo baixado e clique duas vezes no arquivo **DataPagePlusSetup.exe**:

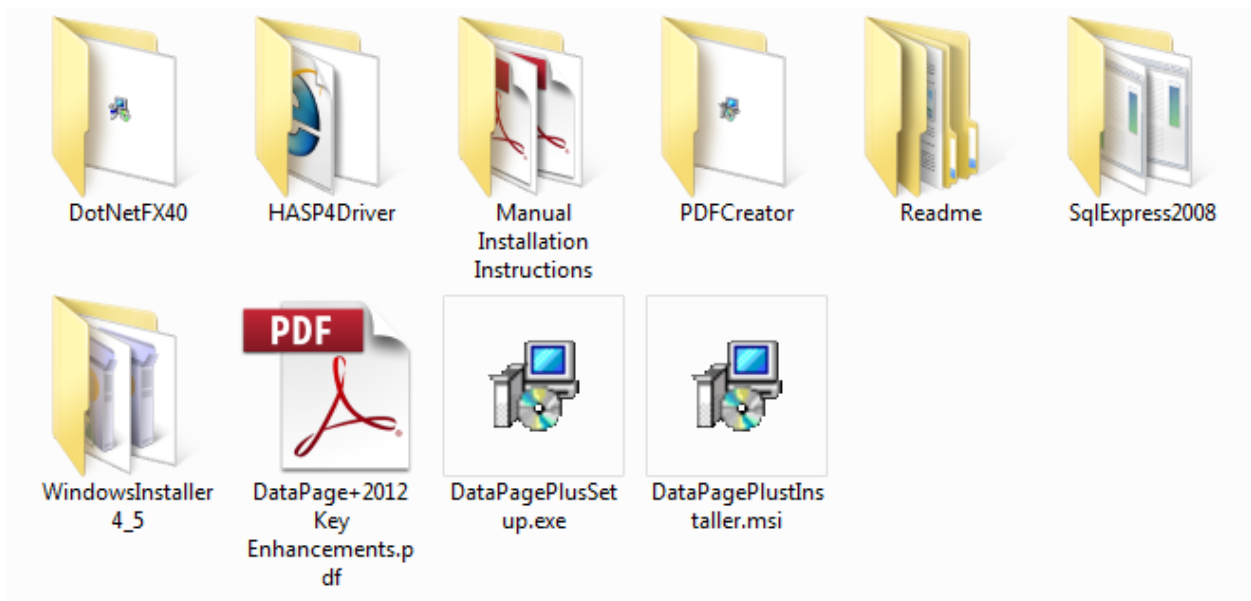


Figura 1 – O arquivo Setup.exe

O assistente de instalação é aberto. Se algum dos componentes requeridos acima estiver faltando, o pacote de instalação tentará instalá-lo antes de instalar o aplicativo principal DataPage+.

Passo 2: Aceite os contratos de licença

Aceite todos os contratos de licença que aparecem:

- Quando um contrato de licença para o componente Microsoft .NET Framework 4 (Figura 2) aparecer, clique em **Aceitar**.
- Quando um contrato de licença para o componente Microsoft SQL Server 2008 Express aparecer, clique em **Aceitar** (Figura 3).

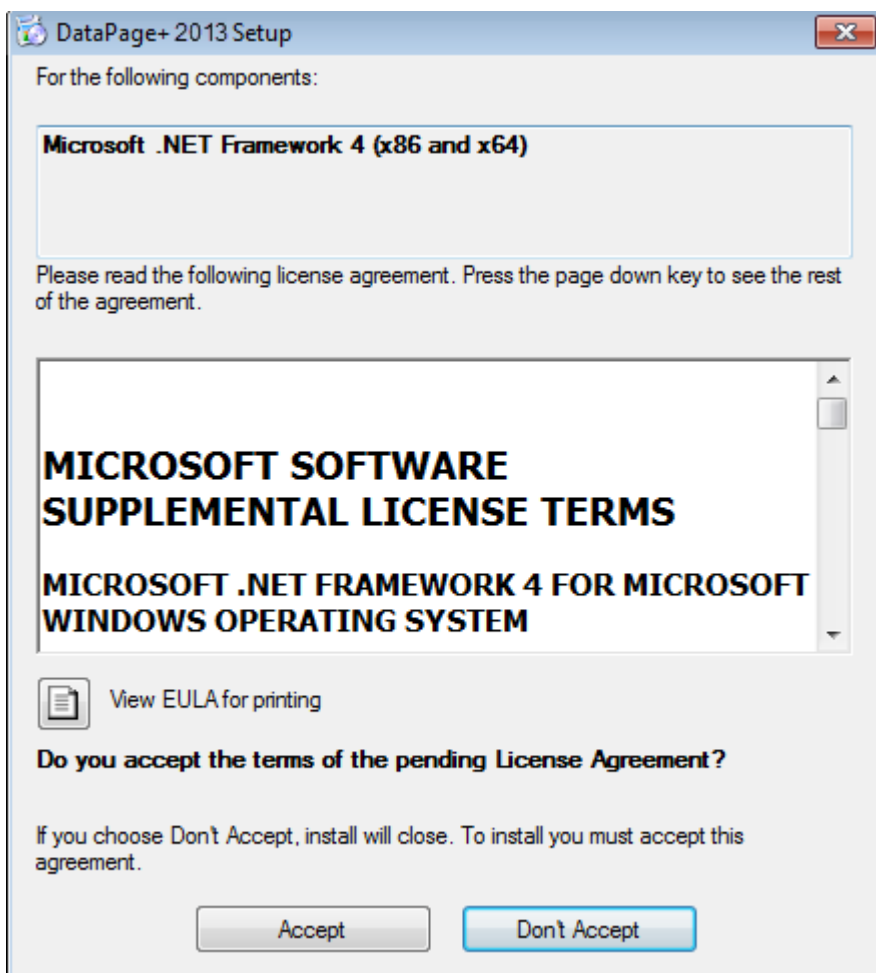


Figura 2 – Aceitação pendente do acordo de licença do Microsoft .NET Framework 4

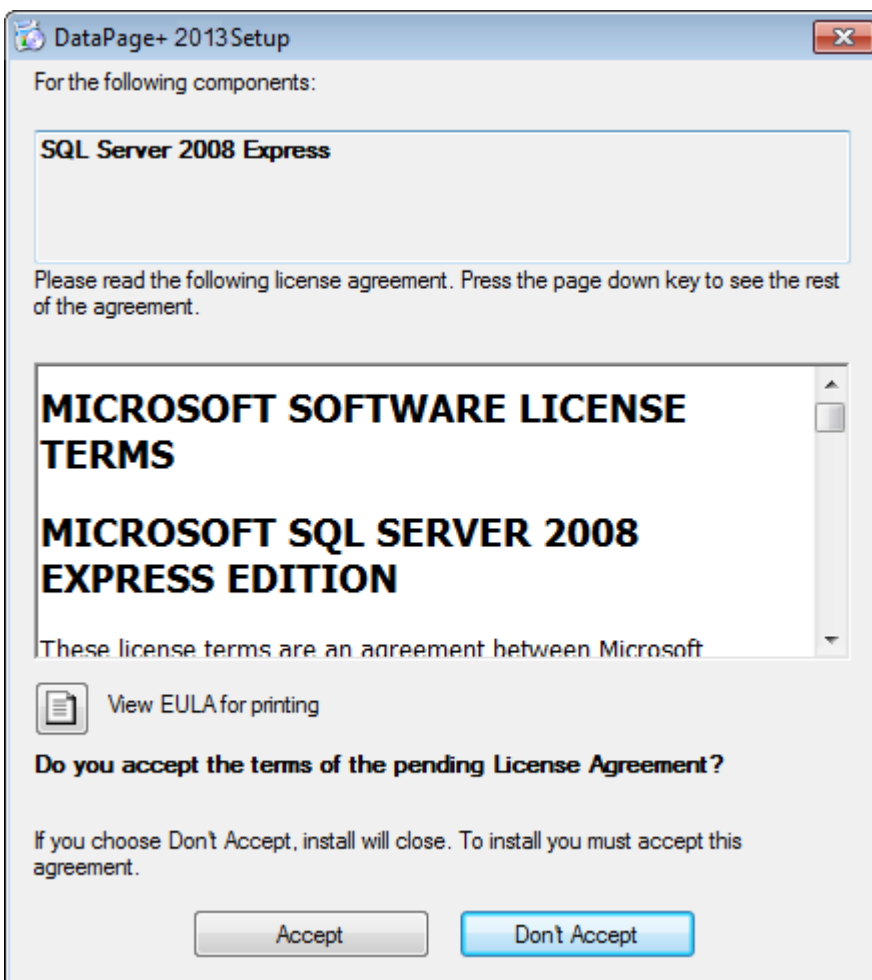
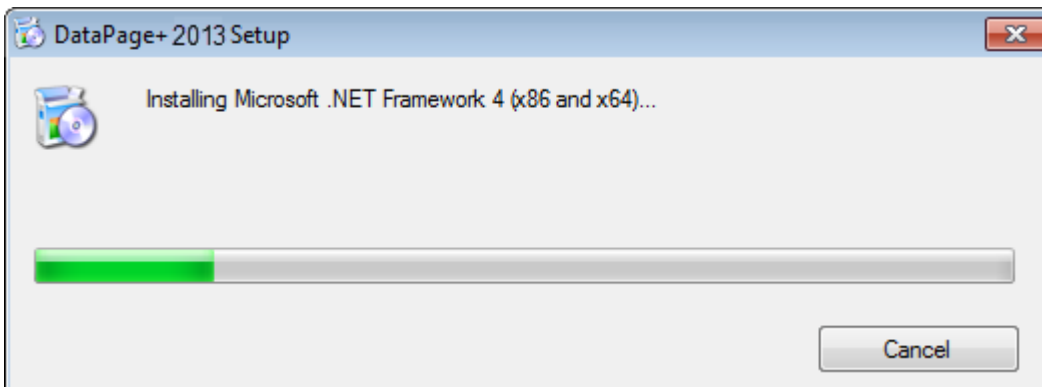
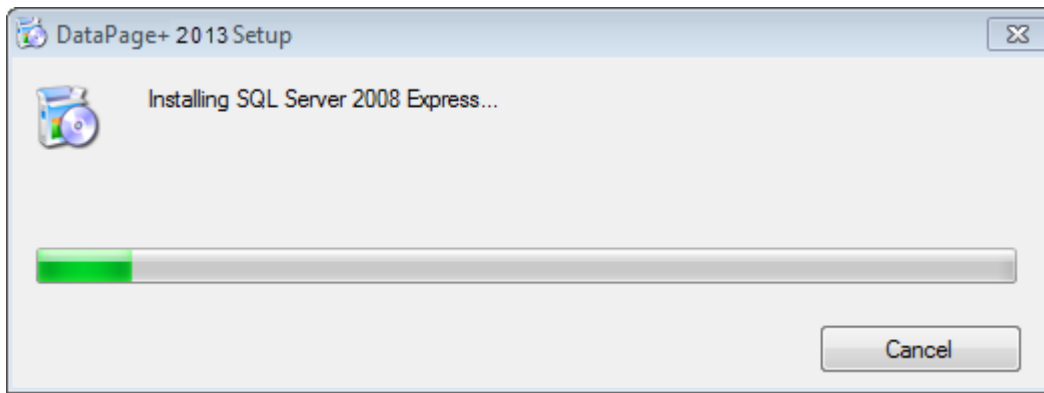


Figura 3 – Aceitação pendente do acordo de licença do SQL Server 2008

Uma barra de progresso aparece primeiro para o .NET Framework 4:



Quando o SQL Server 2008 Express é instalado, uma outra barra de progresso aparece imediatamente.



Tenha paciência, pois a instalação desses componentes pode levar vários minutos.

Quando a instalação dos componentes do .NET Framework 4 e MS SQL Express 2008 for concluída, a instalação principal do DataPage+ será iniciada. Consulte "Instalando o software DataPage+" na página 5.

Instalando o software DataPage+

Visão geral

Esta seção trata da instalação do aplicativo DataPage+. Os componentes de pré-requisitos devem ter sido instalados previamente. Consulte "Instalando componentes de pré-requisito" na página 1 para ver mais informações.

Etapa 1: Acesse o assistente

Nota: Se você executar o programa setup.exe de instalação e uma versão existente do Datapage+ existir em seu sistema, você terá a opção de reparar ou remover a instalação existente.

Além disso, se estiver executando o conjunto de instalação COMPLETO, este instalador irá instalar o MS .NET Framework 4 e se não estiver no seu sistema atual.

Quando a instalação dos componentes do .NET Framework 4 e MS SQL Express 2008 for concluída, a instalação principal do DataPage+ será iniciada.

O **Assistente de Instalação do Datapage+** aparece para guiá-lo através do processo. Preencha todas as caixas e selecione as opções desejadas. Clique em **Avançar** a cada tela que aparece.

Na tela inicial de boas-vindas (Figura 4), clique em **Avançar** para iniciar o assistente:

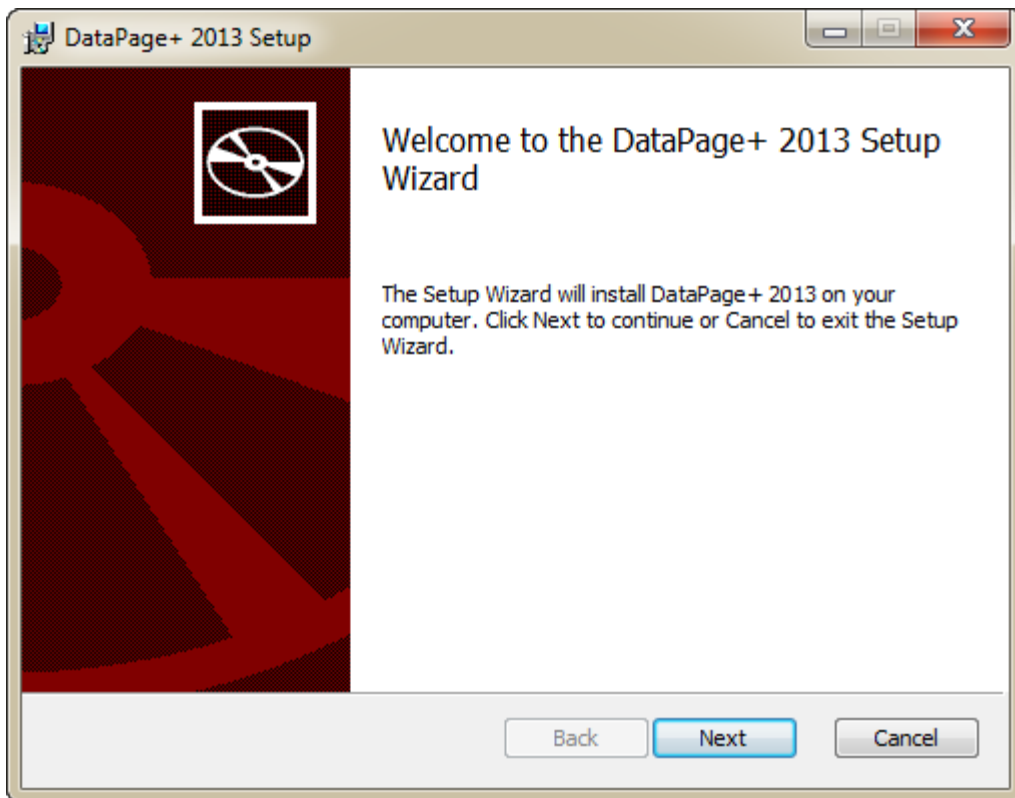


Figura 4 – Tela inicial de boas-vindas

Passo 2: Acordo de Licença do Usuário Final

A tela **Acordo de Licença do Usuário Final** aparece (Figura 5).



Figura 5 – Tela Acordo de Licença do Usuário Final

Leia e aceite o contrato de licença e depois clique em **Avançar**.

Passo 3: Escolha um tipo de configuração

Escolha um tipo de configuração a partir da tela Escolher tipo de configuração (Figura 6):

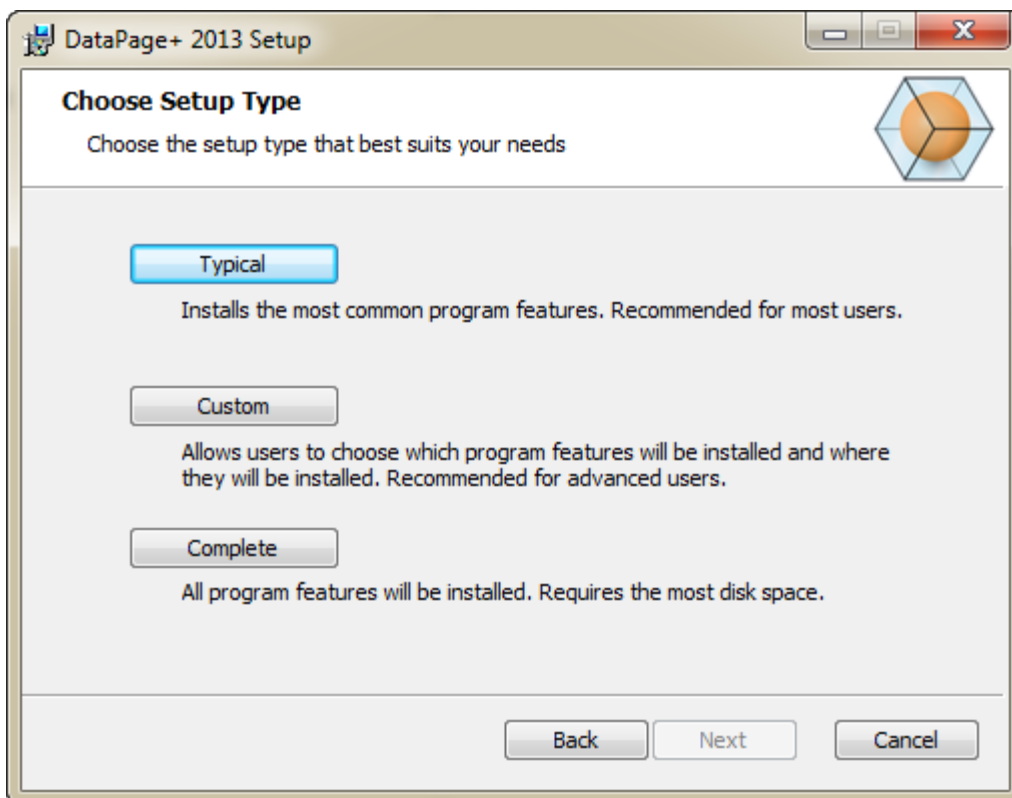


Figura 6 – Tela Escolha um tipo de configuração

Típica - Essa opção instala os arquivos de programas comuns na localização de instalação padrão: C:\Program Files\WAI\DataPage+ 2013 ou C:\Program Files (x86)\WAI\DataPage+ 2013.

Personalizada - Esta opção permite especificar os componentes a serem instalados, bem como a localização de instalação. Aparece uma tela abaixo (Figura 7).

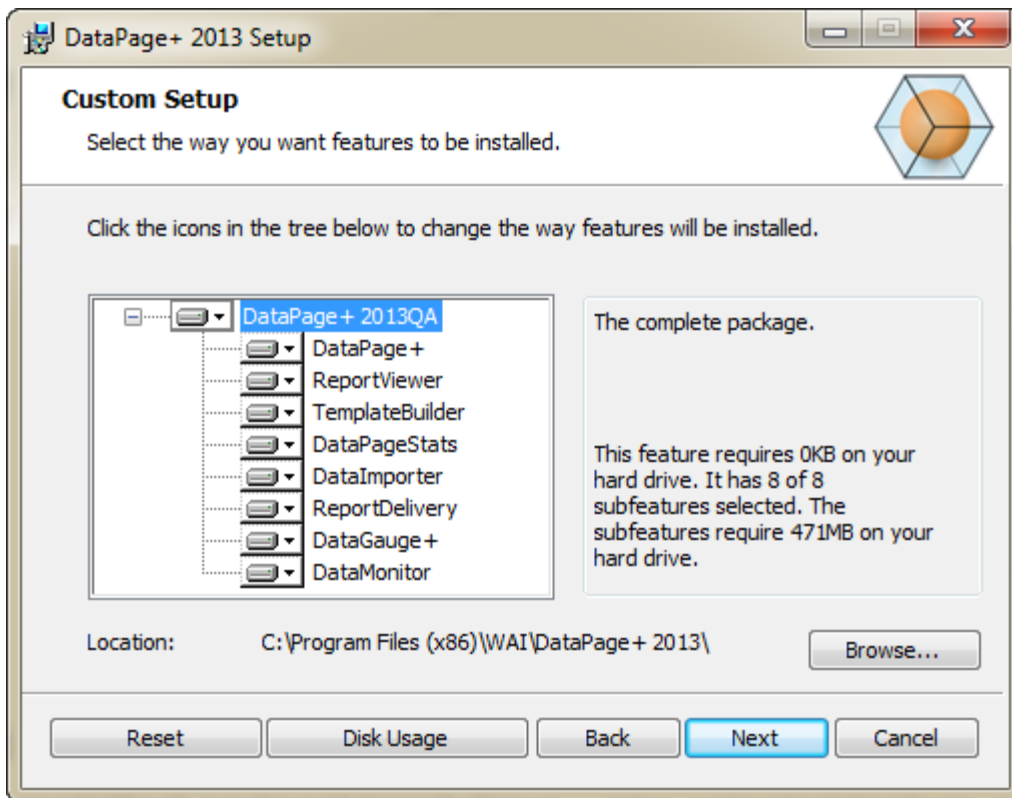



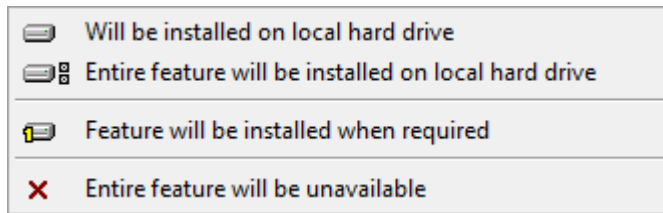
Figura 7 – Tela Configuração Personalizada

Escolha as ferramentas que você deseja instalar:

- **DataPage+** - Instala o aplicativo principal DataPage+.
- **Visualizar de relatório** – Instala um visualizador de relatórios independente para visualizar os relatórios que foram criados e salvos no DataPage+.
- **TemplateBuilder** – Instala um aplicativo para modificar ou criar modelos de relatório DataPage+.
- **DataPageStats** - Instala o utilitário DataPageStats.exe. Essa ferramenta cria um novo arquivo de estatísticas XML para o Datapage+ a partir do programa de peças PC-DMIS.
- **DataImporter** - Instala o utilitário DataImporter.exe. Essa ferramenta monitora um diretório específico em seu computador local para importar dados de tipos de arquivos suportados.
- **ReportDelivery** - Instala o utilitário ReportDelivery.exe. Essa ferramenta envia automaticamente relatórios do DataPage+ para um diretório especificado ou os envia por e-mail aos destinatários desejados.
- **DataGauge+** - Instala o aplicativo DataGauge+ que pode definir modelos de peça a serem medidas usando manômetros e então recolher e armazenar os dados de medição em um banco de dados.
- **DataMonitor** – Instala o aplicativo DataMonitor. Essa ferramenta monitoriza os dados de entrada sem precisar gerar relatórios.

Visão geral da personalização de elementos instalados

Por padrão, são selecionados todos os componentes do programa para serem incluídos na instalação. Pode usar a vista em árvore para personalizar quando ou se estes elementos são instalados. Para tal, clique no pequeno ícone suspenso  junto do componente a excluir. Você verá uma lista suspensa.



- **Será instalado no disco rígido local** - O elemento selecionado é instalado no disco rígido do seu computador.
- **Todo o elemento será instalado no disco rígido local** - O elemento todo é instalado no disco rígido do seu computador. Isto significa que os elementos secundários do elemento selecionado também serão instalados.
- **O elemento será instalado quando necessário** - O elemento é instalado somente se for necessário durante o processo de instalação. Alguns arquivos são informativos e não são necessários para a execução do aplicativo. Estes podem incluir documentação ou outros arquivos.
- **Todo o elemento indisponível** - Isto exclui o componente da instalação.

Personalizar localização de instalação

Por padrão, o programa instala nesta localização "C:\Program Files\WAI\" ou "C:\Program Files (x86)\WAI\" sob o diretório "DataPage+ 2013". Para alterar a localização padrão, clique no botão **Procurar** e navegue até ao diretório do computador no qual pretende salvar os arquivos do programa. Ao clicar em **OK**, a caixa **Localização** altera para mostrar a localização selecionada.

Se você quiser redefinir os itens de acordo com a seleção padrão, clique em **Redefinir**.

Se necessário, o botão **Uso do Disco** irá exibir quanto espaço você possui na sua unidade de disco selecionada atualmente e quanto de espaço será necessário para instalar os componentes selecionados.

Completo - Essa opção instala todos os arquivos de programas comuns na localização de instalação padrão: C:\Program Files\WAI\DataPage+ 2013 ou C:\Program Files (x86)\WAI\DataPage+ 2013

Clique em **Avançar** após a personalização da instalação.

Passo 4: Clicar em Instalar

Quando a instalação tiver todas as informações necessárias, a tela **Pronto para instalar** aparece (Figura 8).

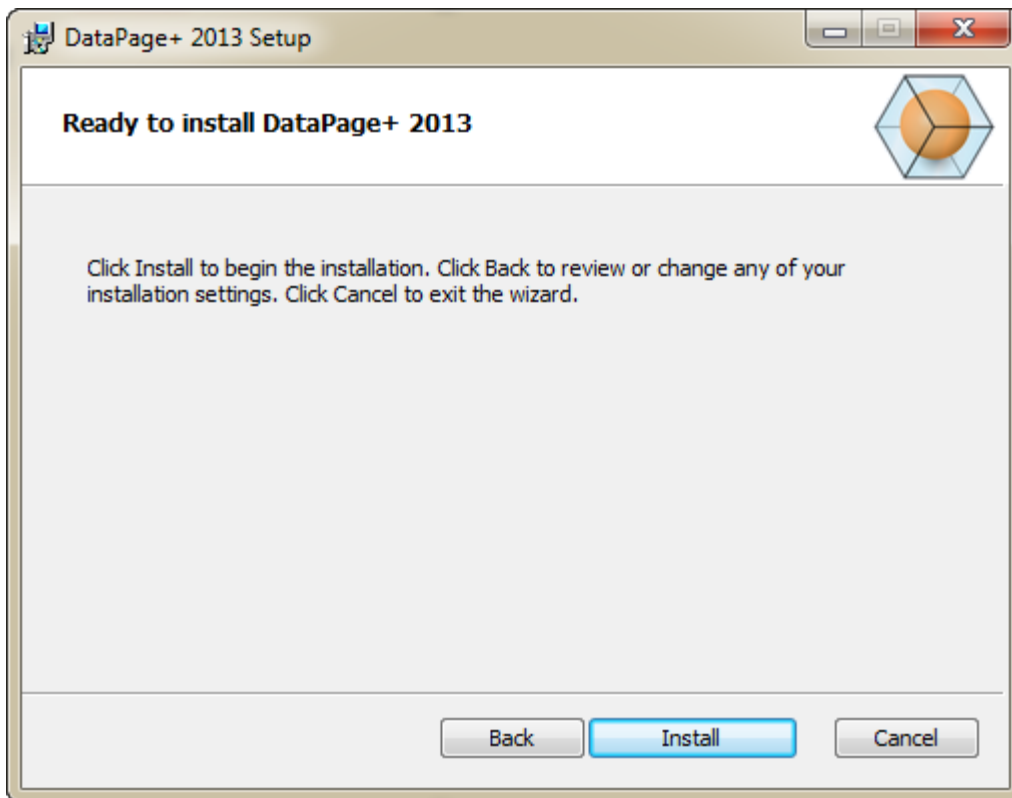


Figura 8 – Tela Pronto para instalar

Clique em **Instalar** para iniciar a instalação efetiva.

A tela **Instalando o DataPage+** aparece mostrando o progresso de instalação:

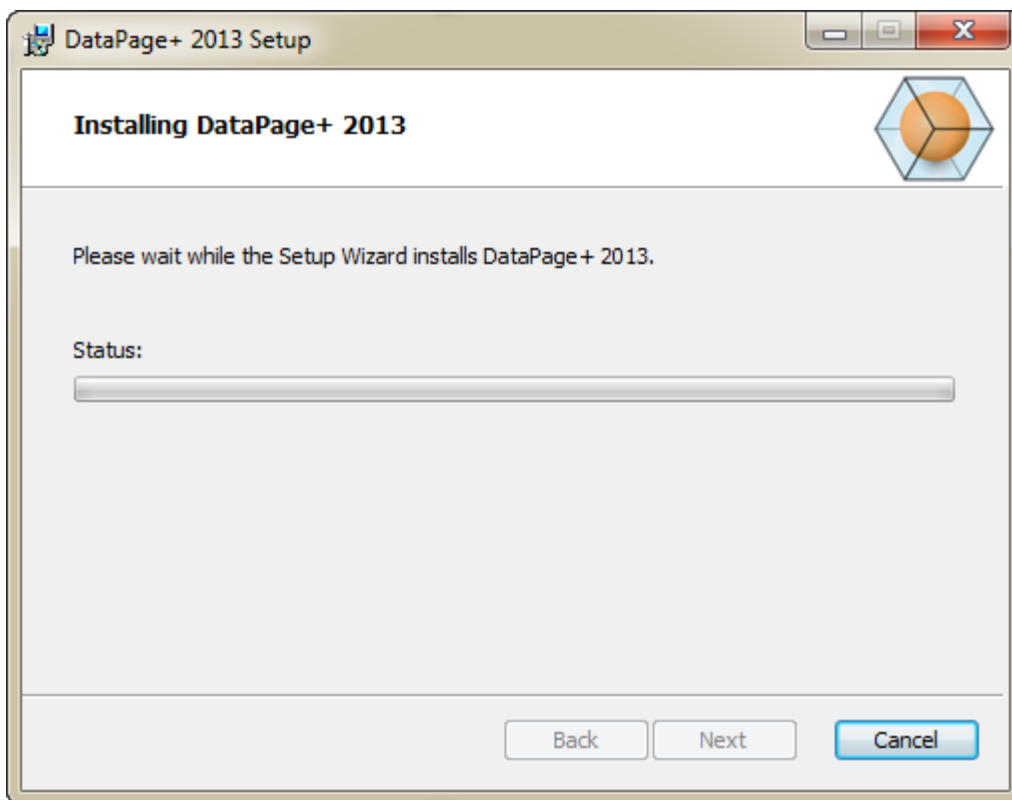


Figura 9 – Tela Instalação

Passo 5: Finalize a instalação

Quando o Datapage+ termina a instalação dos arquivos e atalhos necessários, o botão **Concluir** se torna disponível. Clique no botão **Concluir** para sair do assistente:

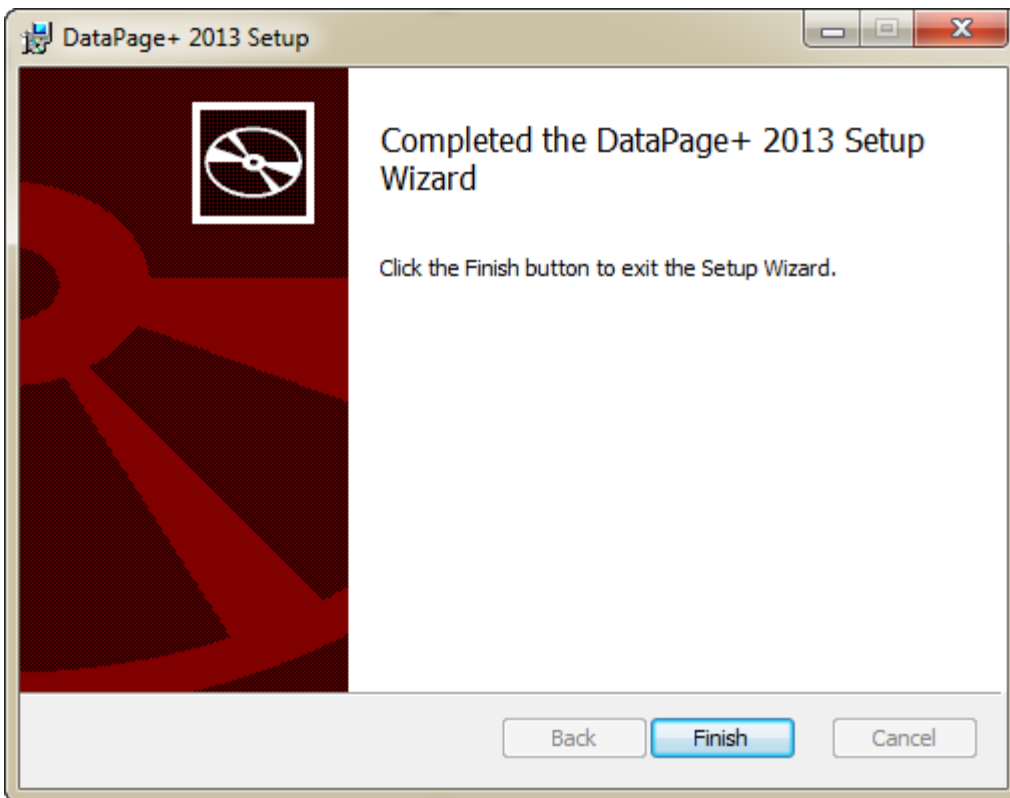


Figura 10 – Tela Instalação concluída

Após clicar em **Concluir**, você pode acessar os ícones de atalho instalados para iniciar o DataPage+.

Passo 6: Cheque os arquivos instalados

Após a instalação do DataPage+, o software instala arquivos dentro dos seguintes diretórios padrão, em função do sistema de operação do seu Windows:

Arquivos de programa

Arquivos de programa são instalados no diretório de instalação especificado. Isso inclui executáveis, ferramentas, arquivos xml, relatórios, arquivos de ajuda e arquivos adicionais. Os locais padrão estão listados abaixo:

Vista/7:	C:\Program Files\Wai\DataPage+ 2013 ou C:\Program Files (x86)\WA\DataPage+ 2013
-----------------	------------------------------------------------------------------------------------

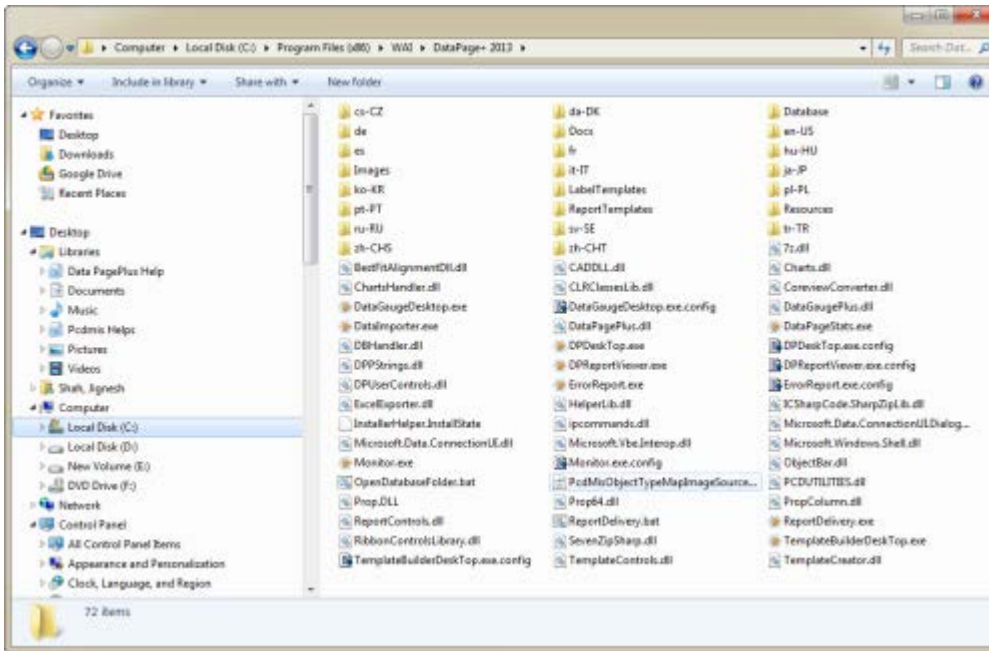


Figura 11 - Arquivos de programa instalados

Arquivos do banco de dados de demonstração

Se você escolheu incluir o banco de dados de demonstração na instalação, o Datapage+ deve instalar os arquivos do banco de dados aqui:

Vista/7: C:\Users\<<username>\AppData\Roaming\DPPlusDatabase\, onde <username> é seu nome

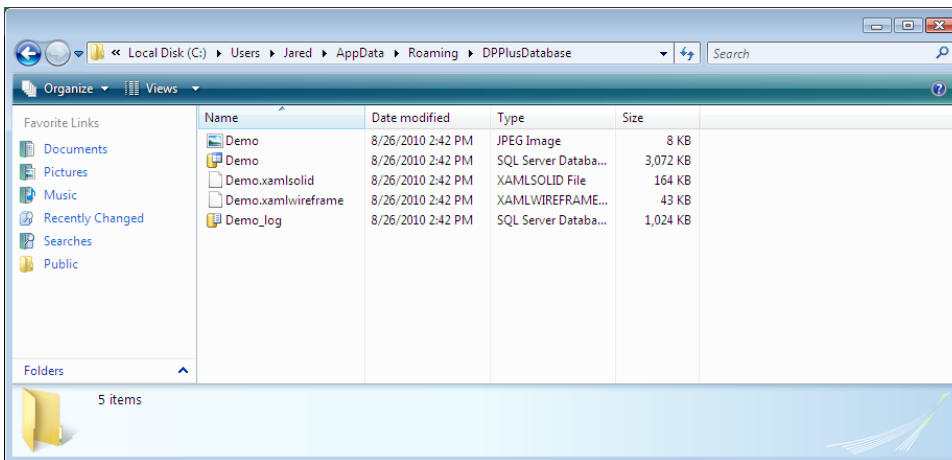


Figura 12 - Banco de dados de demonstração instalado

Usando o DataPage+ pela primeira vez

Visão geral

Esta seção o ajudará a usar o software DataPage+ pela primeira vez.

Passo 1: Inicie o software

Após o DataPage+ ter sido instalado, vá ao local onde estão os atalhos do programa (Figura 13) e inicie o aplicativo clicando duas vezes no ícone **DataPage+**.

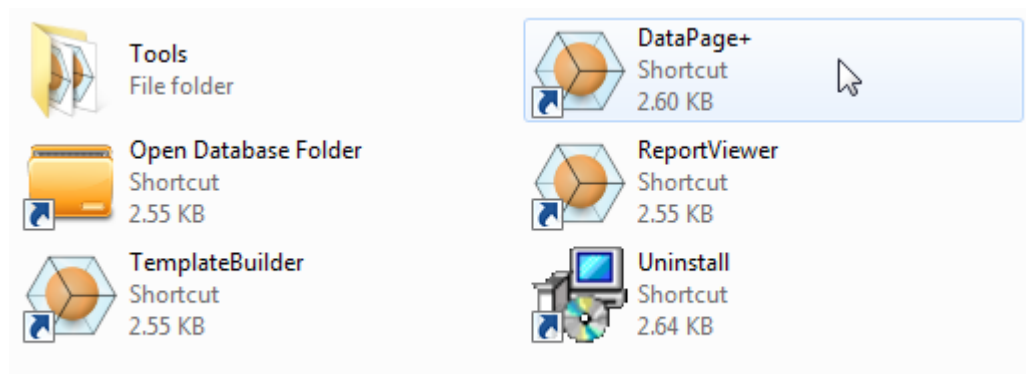


Figura 13 – Atalhos do programa

O software tenta conectar o banco de dados de demonstração. Se tudo correr bem, apresenta uma tela de login.

Passo 2: Siga o Guia de Introdução

Se tiver problemas na conexão com o banco de dados ou, se estiver conectado com o banco de dados, mas precisar se registrar ou fazer o login pela primeira vez, acesse o "Guia de Introdução" no arquivo de ajuda do DataPage+:

1. Clique no botão Ajuda no canto superior direito da janela do aplicativo (Figura 14).

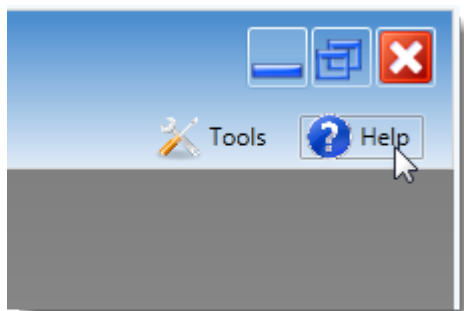


Figura 14 – Botão Ajuda

2. A partir da janela inicial de boas-vindas do arquivo de ajuda, clique no link do Guia de Introdução (Figura 15)

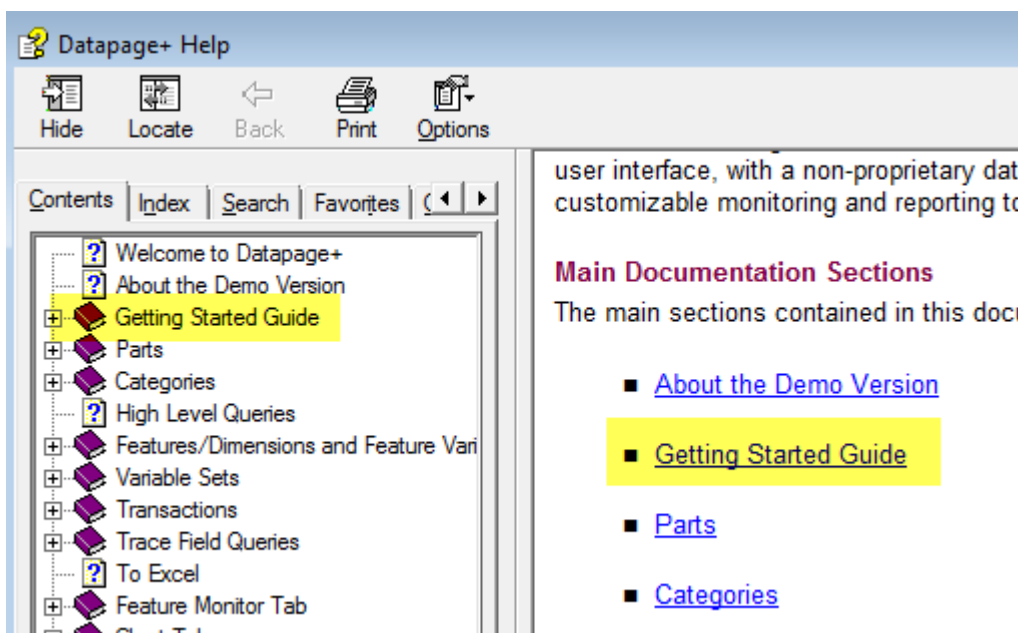


Figura 15 – Acessando o Guia de Introdução

O arquivo de ajuda abre o Guia de Introdução. Ele contém informações sobre os seguintes tópicos para novos usuários:

- Conexão ao banco de dados
- Registro e login
- Importação de dados estatísticos existentes
- Envio de dados do PC-DMIS ao Datapage+
- Visão geral da Interface do Usuário
- Visão geral sobre o uso

Resolução de problemas de instalação

Visão geral

Se tiver algum problema na instalação ou execução adequada do DataPage+, ou de qualquer de seus componentes, o motivo pode ser conflitos com uma versão anterior do Microsoft SQL Server 2005 Express ou outro problema de configuração.

Neste caso, você pode precisar fazer manualmente a instalação e configuração dos componentes requeridos do software. Para tal, consulte os guias de configuração em PDF localizados no diretório "Instruções para Instalação Manual" nos arquivos de instalação.